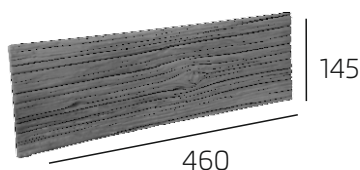


## DREVOPANEL

Imitácia starého drevo v dvoch hrúbkach. Realistické prevedenie dizajnových obkladov v troch farebných prevedeniach. Jednoduchosť rovnako veľkých obkladových prvkov bez potreby škárovania zjednodušuje a urýchľuje montáž. Najčastejšie uplatnenie nájde pri obkladaní fasád a soklov rodinných domov, plotových a oporných múrov, ale aj ako dekorácia v interiéroch.

## Rozmery výrobkov (mm)



## Farebné prevedenie



F01 Mix (Hnedá)



F04 Mix (Piesková)

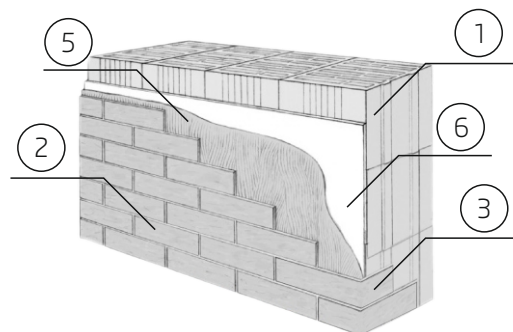
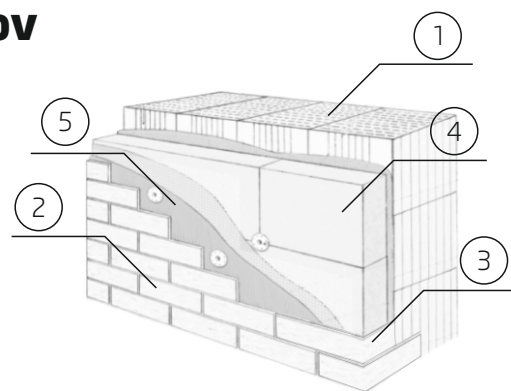
## Technické špecifikácie

Typ výrobku	rozmery (mm)			m. j.	balenie	hmotnosť balenia	ks/ balenie	hmotnosť/ m2
	dĺžka	šírka	výška					
Obklad 15 mm	460	-	145	m2	1,12	31 kg	20	± 28 kg/m2
Obklad 25 mm	460	-	145	m2	0,8	37 kg	12	± 46 kg/m2

## Technická špecifikácia lepenia obkladov

Spotreba rohových prvkov	-
Spotreba lepiacej malty	5kg/ 1m2
Spotreba hydrofóbnej impregnácie	0,3l/ 1m2

1	Murivo
2	Obklad v imitácii dreva
3	
4	Nakotvené zateplenie
5	Lepiaca malta C2 TE S1
6	Omietka ošetrená penetračným náterom


 UV  
 stabil
