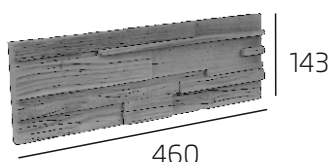
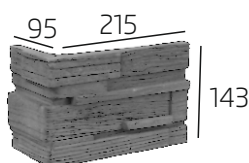


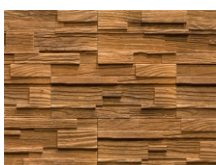
DREVOMOZAIKA

Imitácia starého dreva uložená do mozaiky. Realistické prevedenie dizajnových obkladov v troch farebných prevedeniach. Jednoduchosť rovnako veľkých obkladových prvkov bez potreby škárovania zjednodušuje a urýchľuje montáž. Najčastejšie uplatnenie nájde pri obkladaní fasád a soklov rodinných domov, plotových a oporných múrov, ale aj ako dekorácia v interiéroch. Pre dokonalý vzhľad odloženej plochy sú v ponuke aj vonkajšie rohové kusy.

Rozmery výrobkov (mm)



Farebné prevedenie



F01 Mix (Hnedá)



F04 Mix (Piesková)



F08 Mix (Šedá)

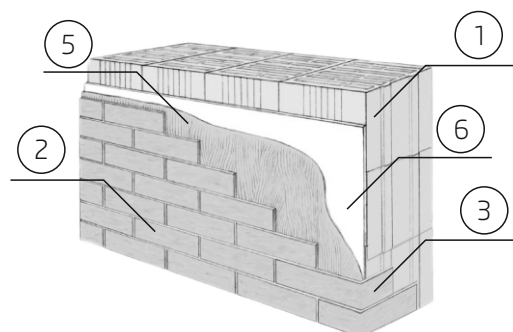
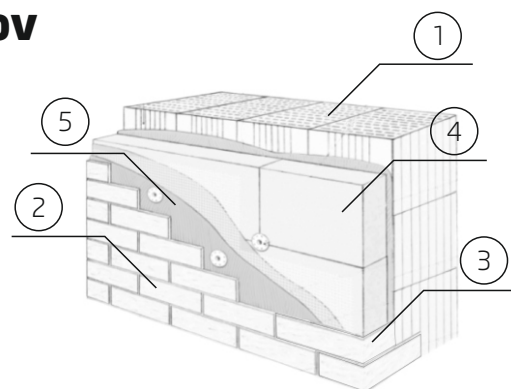
Technické špecifikácie

Typ výrobku	rozmery (mm)			m. j.	balenie	hmotnosť balenia	ks/ balenie	hmotnosť/ m2
	dĺžka	šírka	výška					
Obkladový prvok	460	-	143	m2	0,8	29 kg	20	± 36 kg/m2
Rohový prvok	215	95	143	ks	12	21 kg	26	

Technická špecifikácia lepenia obkladov

Spotreba rohových prvkov	7 ks/bm (0,3 m2/bm)
Spotreba lepiacej malty	5kg/ 1m2
Spotreba hydrofóbnej impregnácie	0,3l/ 1m2

1	Murivo
2	Obklad v imitácii dreva
3	Rohový prvok
4	Nakotvené zateplenie
5	Lepiaca malta C2 TE S1
6	Omietka ošetrená penetračným náterom


 UV
 stabil
