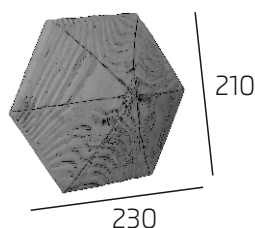


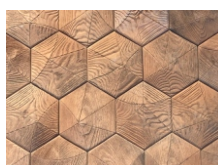
HEXAN

Špeciálna edícia obkladu z pravej kôry. Realistické prevedenie dizajnových obkladov v dvoch farebných prevedeniach. Jednoduchosť rovnako veľkých obkladových prvkov bez potreby škárovania zjednodušuje a urýchľuje montáž. Najčastejšie uplatnenie nájde pri obkladaní fasád a soklov rodinných domov, plotových a oporných múrov, ale aj ako dekorácia v interiéroch.

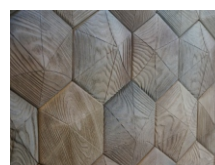
Rozmery výrobkov (mm)



Farebné prevedenie



F01 Mix (Hnedá)



F04 Mix (Piesková)

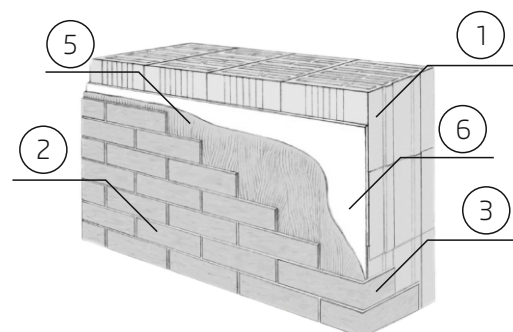
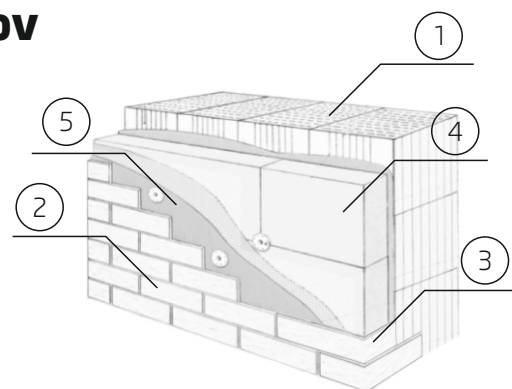
Technické špecifikácie

Typ výrobku	rozmery (mm)			m. j.	balenie	hmotnosť balenia	ks/ balenie	hmotnosť/ m2
	dĺžka	šírka	výška					
Obkladový prvok	210	-	230	m2	0,8	20 kg	20	± 25 kg/m2

Technická špecifikácia lepenia obkladov

Spotreba rohových prvkov	-
Spotreba lepiacej malty	5kg/ 1m2
Spotreba hydrofóbnej impregnácie	0,3l/ 1m2

1	Murivo
2	Obklad v imitácii dreva
3	
4	Nakotvené zateplenie
5	Lepiaca malta C2 TE S1
6	Omietka ošetrená penetračným náterom

UV
stabil