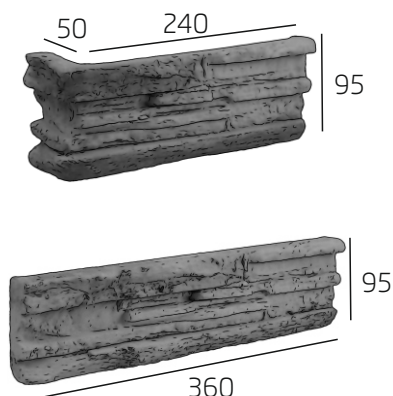


DOLOMIT kameň

Typ riadkového obkladu s výrazným reliéfom. Jednoduchosť rovnako veľkých obkladových prvkov bez potreby škárovania zjednodušuje a urýchľuje montáž. Pútavý profil a farebnosť tohoto obkladu ponúka bohaté možnosti použitia v interiéri, ale i exteriéri. Ponuka rohových prvkov dodáva obloženej ploche veľmi prirodzený vzhľad.

Rozmery výrobkov (mm)



Farebné prevedenie



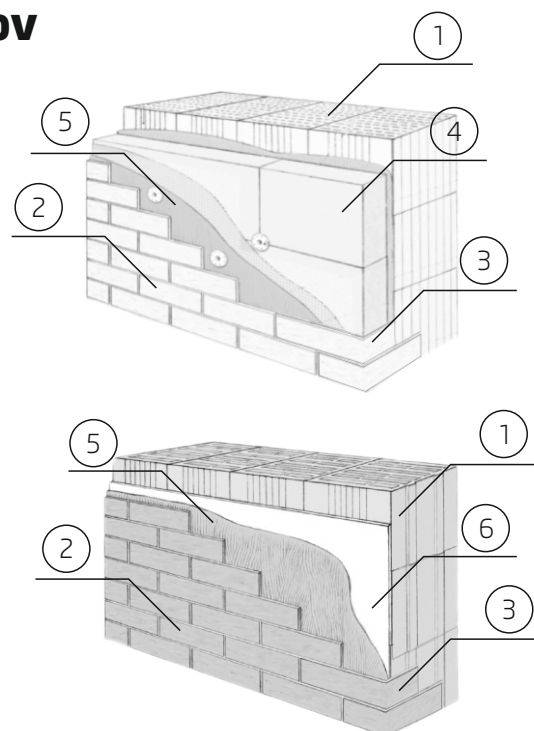
Technické špecifikácie

Typ výrobku	rozmery (mm)			m. j.	balenie	hmotnosť balenia	ks/ balenie	hmotnosť/ m2
	dĺžka	šírka	výška					
Obkladový prvok	360	-	95	m2	0,55 m2	29 kg	16	± 52 kg/m2
Rohový prvok	240	50	95	ks	16 ks	20 kg	16	

Technická špecifikácia lepenia obkladov

Spotreba rohových prvkov	10,5ks/bm = (0,3 m2/bm)
Spotreba lepiacej malty	5kg/ 1m2
Spotreba hydrofóbnej impregnácie	0,3l/ 1m2

1	Murivo
2	Kamenný obklad
3	Rohový prvok
4	Nakotvené zateplenie
5	Lepiaca malta C2 TE S1
6	Omietka ošetrená penetračným náterom


 UV
 stabil
